

ლეგენდა:

- Q_{IV}** თანამედროვე მყოფი ნალექები, ქალის და პირველი ქალისზედა ტერასის ფლუვიალური ნალექები, ხრები, ქუჩა და თიხა, პირველადი, დელტური და პირველადი დელტური ნალექები
- Q_{III}** ზედაპირული ნალექები, ლოდნარი, კაპარი და ხრები, მე-2 ქალისზედა ტერასის ფლუვიალური ნალექები, ხრები, ქუჩა
- K_{gs3}** ქვედაპირული, ალტური სათიფი, გესკის წყლის ზედა ქვეყნები, თიხიფიფი, არფიფიფი, ქუჩა
- K_{gs2}** ქვედაპირული, ალტური სათიფი, გესკის წყლის ზედა ქვეყნები, ქუჩა
- K_{gs1}** ქვედაპირული, ბარბული სათიფი, გესკის წყლის ქვედა ქვეყნები, თიხიფიფი, პირველადი ფიფიფი, კარბინატიფი ქუჩა, არფიფიფი ქუჩა
- K_{pr}** ქვედაპირული, პირველადი სათიფი, გესკის წყლის ზედა ქვეყნები, თიხიფიფი, პირველადი ფიფიფი, კარბინატიფი ქუჩა
- J_{2hd2}** მუდარული, ბაიფიფი სათიფი, ზედა წყლის მუდარ ქვეყნები, ადრე ლარბინატიფი ტუფიფიფი და პირფიფიფი, დიფიფი
- J_{2hd1}** მუდარული, ბაიფიფი სათიფი, ზედა წყლის მუდარ ქვეყნები, ტუფიფი, ტუფიფი, ტუფიფი, სპიფიფი, ადრე ლარბინატიფი პირფიფიფი

- J_{2s2}** მუდარული, ალტური სათიფი, სორის წყლის ზედა ქვეყნები, ქუჩა
- J_{2s1}** ქვედაპირული, ტიფიფი სათიფი, სორის წყლის ქვედა ქვეყნები, თიხიფიფი
- J_{2s0}** ქვედაპირული, მიფიფი წყლის ზედა ქვეყნები, თიხიფიფი და ფურფიფიფი ფიფიფი, ქუჩა
- საზღვარი სეკ-ს მუდარ
- დამრედი მუდარ
- მუდარ
- პირველი მუდარ
- ONI-1 PH** ქაბრული ტეფ-ის სტადიფი (ფაზა 1)
- ONI1_DS2** ქაბრული (ქვედა) ადრედი სტადიფი

- ONI-TP-2** საბრედი მუდარ
- OUT-3** ნარბინატიფი ნიფიფი ადრედი წრედი
- ნარბინატიფი
- მუდარის სორის მიფიფიფი, დამრედი და დარბინატიფი
- გადმარბინატიფი სორის მიფიფიფი, დამრედი და დარბინატიფი

გეოლოგიური რუკა
ონი-1 ჰესის საპროექტო ტერიტორია

- ახალი კვლევიფი
- ქაბრული
- მუდარ (ტეფ-ის სტადიფი)

ონის ჰესების კასკადი.
ონი-1 ჰესი.
საინჟინრო-გეოლოგიური რუკა

- შენიშვნა:
- ზომები მოცემულია მეტრებში (თუ არ არსებობს სხვა მითითება);
 - ნიშნულები მოცემულია მეტრებში ზღვის დონიდან;
 - სიმაღლეთა სისტემა: ბალტიის 1977;
 - კოორდინატთა სისტემა: UTM WGS 84;

Scale 1:25,000



სს „ონი კასკადი“

LAHMEYER INTERNATIONAL
A company of **TRACTEBEL**

ონი კასკადი

ონის ჰესების კასკადის პროექტი

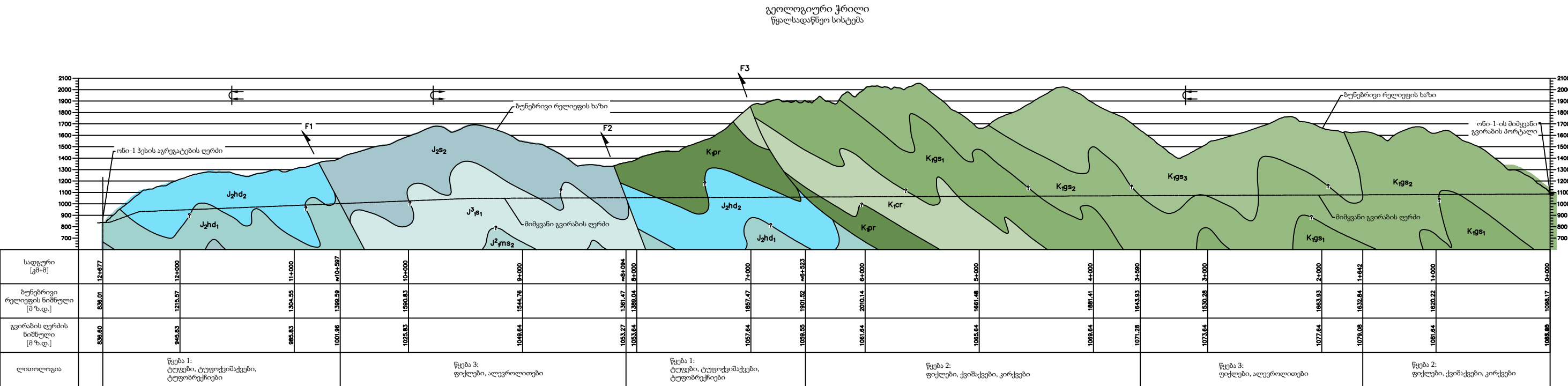
Prepared	Name	Date
Checked	Hilmerage	12/2018
Approved	Meyer	01/2019
Scale	Meyer	01/2019
Supersedes:		1:25,000

ონი-1 ჰესი
საინჟინრო-გეოლოგიური რუკა

31 - 00080 - 3 - 4130 - N - 1100

Project No.	Phase	Group	Doc. Type	Document No.	Rev.	Sheet
-------------	-------	-------	-----------	--------------	------	-------


- შენიშვნა:
- ზომები მოცემულია მეტრებში (თუ არ არსებობს სხვა მითითება);
 - ნიშნულები მოცემულია მეტრებში ზღვის დონიდან;
 - სიმაღლეთა სისტემა: ბალტიის 1977;
 - კოორდინატთა სისტემა: UTM WGS 84;




ლეგენდა:

[illegible]

ონის ჰესების კასკადი.
ონი-1 ჰესი.
საინჟინრო გეოლოგია.
გეოლოგიური პროფილი



LAHMEYER INTERNATIONAL
A company of **TRACETEC**

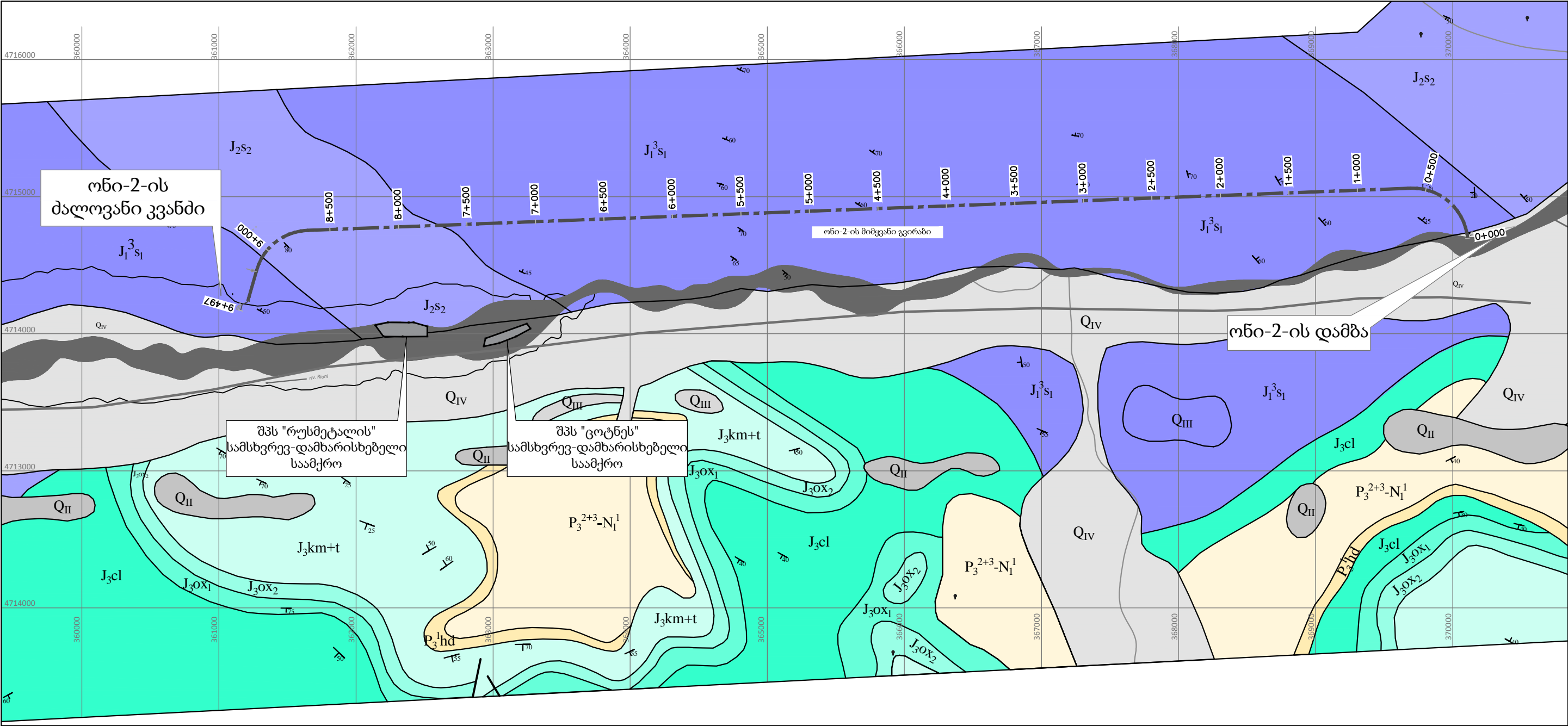


ოქონი პასკადი

ოქონის კონსტრუქციის კონსტრუქციის პროექტი

Prepared	Name	Date	
checked	Meyer	01/2019	<h3>ოქონი-1 კონსტრუქციის გეოლოგია</h3> <h3>გეოლოგიური პროექტი</h3>
Approved	Meyer	01/2019	
Scale	1: 25,000		
Supersedes:			

31 - 00080 - 3 - 4130 - N - 1101



ლეგენდა
გრუნტების საინჟინრო-გეოლოგიური კლასიფიკაცია

სიმბოლო და გეოლოგიური ინდექსი	გრუნტის აღწერა
Q _{IV}	თანამედროვე მეთიხელი ნალექები. ალუვიური ნალექები: მსხვილი ხრები, ქვიშები, თიხები, პრილუვიური, დელუვიური და პრილუვიურ-დელუვიური ნალექები.
Q _{III}	ზედა მეთიხელი ნალექები. მცინვარული მდინარეული ნალექები: მსხვილი ხრები, კაჭრები. ალუვიური ნალექები: მსხვილი ხრები, ქვიშები.
Q _{II}	შუა-მეთიხელი ნალექები. მცინვარული მდინარეული ნალექები: ლოდები, კაჭრები, ხრები.
Q _I	ქვედა მეთიხელი ნალექები: მცინვარული მდინარეული ნალექები: ლოდები, კაჭრები, ხრები.
კლდეები	
სიმბოლო და გეოლოგიური ინდექსი	გრუნტის აღწერა
P ₃ ²⁺³ -N _I ¹	შუა და ზედა ოლიგოცენი-ქვედა მიოცენი: თიხები, არაკარბონატული ქვიშები
P ₃ ¹ hd	ქვედა ოლიგოცენი. ქაღმის პორიზონტი: ქვიშები, კონგლომერატები
P ₃ ³ gm	ზედა ეოცენი. გომის სართული. ბრეჩია, კონგლომერატები, ქვიშები
K ₂	ქვედა ცარცული (დაუნაწევრებელი). კირქვები, მერგელები, ფიქლები, პელიტომიწვული კირქვები და გათიხებული მერგელები

K ₁ გ ₃	ალბური სართული. გესკეს ზედა ქვეყნება. თიხაფიქლები, არგილიტები, კირქვები
K ₁ გ ₂	აბტური სართული. გესკეს შუა ქვეყნება. ქვიშაქვები, თიხაფიქლები
K ₁ გ ₁	ზარემული სართული. გესკეს ქვედა ქვეყნება. თიხოვანი, მერგელოვანი ახადური ფიქალი, კარბონატული და არა-კარბონატული ქვიშები
K ₁ ტ	პიტრეული სართული. ჭიორის წყება. მერგელოვანი კირქვები, მერგელები, კარბონატული თიხა-ფიქლები
K ₁ პრ	ზერიასული და ვალანჯინური სართულები. ფორბიშლის წყება. კირქვები, კარბონატული ფიქლები, მიკრო-კონგლომერატები
J ₃ km+t	კომბინირებული და ტიტონური სართულები. თიხები, ქვიშაქვები, კონგლომერატები
J ₃ ox ₂	ოქსფორდული სართული. ზედა ქვესართული. პელაგური და დილომიტური კირქვები
J ₃ ox ₁	ოქსფორდული სართული. ქვედა ქვესართული: თიხები, ქვიშაქვები
J ₃ cl	კალიფორნიის სართული. ქვიშაქვები, თიხები, კონგლომერატები
J ₂ hl	ბათურის სართული. ლამის ქვედა ქვეყნება: თიხა-ფიქლები, არკოზული ქვიშაქვები, ტუფო-ქვიშაქვები, ტუფები, დიაზაზები
J ₂ hd ₃	ბათურის სართული. ზოგადი წყება. მესამე ქვეყნება: ტუფები, ტუფობრეჭები, ზაზალი, ავგიტ-ლამბადიონი პორფირიტები
J ₂ hd ₂	ბათურის სართული. ზოგადი წყება. მეორე ქვეყნება: ავგიტ-ლამბადიონი ტუფობრეჭები და პორფირიტები, დიაზაზები

J ₂ hd ₁	ბათურის სართული. ზოგადი წყება. პირველი ქვეყნება: ტუფები, ტუფობრეჭები, სპილიტები, ავგიტ-ლამბადიონი პორფირიტები
J ₂ S ₂	შუა იურული. ალენური სართული. სირის ზედა ქვეყნება: ქვიშაქვები, თიხაფიქლები
J ₁ ³ S ₁	ზედა იურული. ტოარსული სართული. სირის ქვედა ქვეყნება: თიხაფიქლები, ქვიშაქვები

ლეგენდა

- საპროექტო მილადენის ღერბი
- მიმართება, დაქანება და დაქანების კუთხე
- გეოლოგიური ინდექსი
- სტრატეგრაფიული საზღვარი
- წყარო
- ტექტონიკური რღვევა:
1. არსებული
2. სავარაუდო

ონის ჰესების კასკადი.
ონი-2 ჰესი.
საინჟინრო გეოლოგია
გეოლოგიური რუკა

- შენიშვნა:
- ზომები მოცემულია მეტრებში (თუ არ არსებობს სხვა მითითება);
 - ნიშნულები მოცემულია მეტრებში ზღვის დონიდან;
 - სიმაღლეთა სისტემა: ზალტის 1977;
 - კოორდინატთა სისტემა: UTM WGS 84;

Scale 1:30,000

სს „ონი კასკადი“

LAHMEYER
INTERNATIONAL

A company of

TRACTEBEL

ონი კასკადი

ონის ჰესების კასკადის პროექტი

Prepared

Höllerhage

12/2018

Checked

Meyer

01/2019

Approved

Meyer

01/2019

Scale

1:30,000

Supersedes:

ონი-2 ჰესი

საინჟინრო გეოლოგია

გეოლოგიური რუკა

31 – 00080 – 3 – 4130 – N – 2100

Project No.

Phase

Group

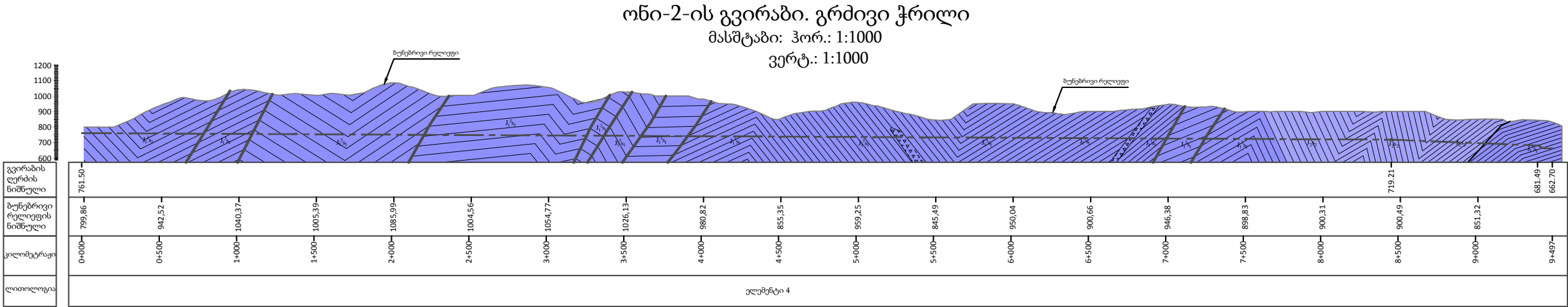
Doc. Type

Document No.

Rev.

Sheet

- შენიშვნა:
- ზომები მოცემულია მეტრებში (თუ არ არსებობს სხვა მითითება);
 - ნიშნულები მოცემულია მეტრებში ზღვის დონიდან;
 - სიმაღლეთა სისტემა: ბალტიის 1977;
 - კოორდინატთა სისტემა: UTM WGS 84;



ლეგენდა
გრუნტების საინჟინრო-გეოლოგიური კლასიფიკაცია

გრუნტები

სიმბოლო და გეოლოგიური ინდექსი	გრუნტის აღწერა
Q_{IV}	თანამედროვე მკითხველი ნალექები. ალუვიური ნალექები: მსხვილი ხრები, ქვიშები, თიხები. პროლუვიური, დელუვიური და პროლუვიურ-დელუვიური ნალექები.
Q_{III}	ზედა მეოთხეული ნალექები. მკინვარული მდინარეული ნალექები: მსხვილი ხრები, კაჭრები. ალუვიური ნალექები: მსხვილი ხრები, ქვიშები.
Q_{II}	შუა-მეოთხეული ნალექები. მკინვარული მდინარეული ნალექები: ლოდები, კაჭრები, ხრები.
Q_I	ქვედა მეოთხეული ნალექები: მკინვარული მდინარეული ნალექები: ლოდები, კაჭრები, ხრები.
კლდეანი ქანები	
სიმბოლო და გეოლოგიური ინდექსი	გრუნტის აღწერა
$P_3^{2+3}N_1$	შუა და ზედა ოლიგოცენი-ქვედა მიოცენი: თიხები, არაკარბონატული ქვიშები
P_3hd	ქვედა ოლიგოცენი. ქადუმის პირიზონტი: ქვიშები, კონგლომერატები
P_3gm	ზედა ეოცენი. გომის სართული, ბრეტია, კონგლომერატები, ქვიშები
K_2	ქვედა ეარცული (დაუნაწვერებელი). კირქვები, მერგელები, ფიქლები, პელიტომორფული კირქვები და გათიხებული მერგელები

K_1gs_3	ალბური სართული. გესკეს ზედა ქვეწვევა. თიხაფიქლები, არგილიტები, კირქვები
K_1gs_2	აბტური სართული. გესკეს შუა ქვეწვევა. ქვიშაქვები, თიხაფიქლები
K_1gs_1	ბარმული სართული. გესკეს ქვედა ქვეწვევა. თიხივანი, მერგელოვანი ასაიდური ფიქალი, კარბონატული და არა-კარბონატული ქვიშები
K_rtr	პოტრიველი სართული. ჭიორის წვევა. მერგელოვანი კირქვები, მერგელები, კარბონატული თიხა-ფიქლები
K_rtr	ბერისასული და ვალანჟინური სართულები. ფორხიშელის წვევა. კირქვები, კარბონატული ფიქლები, შიკრო-კონგლომერატები
J_km+t	კიმერიული და ტიტონური სართულები. თიხები, ქვიშაქვები, კონგლომერატები
J_3ox_2	ოქსფორდული სართული ზედა ქვესართუი. პელაგური და დილომიტური კირქვები
J_3ox_1	ოქსფორდული სართული. ქვედა ქვესართული: თიხები, ქვიშაქვები
J_3cl	კალივორი სართული. ქვიშაქვები, თიხები, კონგლომერატები
J_2ll_1	ბათური სართული. ლამის ქვედა ქვეწვევა: თიხა-ფიქლები, არკოზული ქვიშაქვები, ტუფო-ქვიშაქვები, ტუფები, დაიბაზები
J_1hd_3	ბათურის სართული. ხოჯალის წვევა. მესამე ქვეწვევა: ტუფები, ტუფობრეტქიები, ბაზალტი, ავგიტ-ლამბადირიანი პორფირიტები
J_2hd_2	ბათურის სართული. ხოჯალის წვევა. მეორე ქვეწვევა: ავგიტ-ლამბადირიანი ტუფობრეტქიები და პორფირიტები, დაიბაზები

J_2hd_1	ბათურის სართული. ხოჯალის წვევა. პირველი ქვეწვევა: ტუფები, ტუფოქვიშაქვები, სპილიტები, ავგიტ-ლამბადირიანი პორფირიტები
J_2h_2	შუა იურული. ალენური სართული. სორის ზედა ქვეწვევა: ქვიშაქვები, თიხაფიქლები
J_1h_1	ზედა იურული. ტიარსული სართული. სორის ქვედა ქვეწვევა: თიხაფიქლები, ქვიშაქვები



ლეგენდა

	საპროექტო მილსადენის ღერძი
	მიმართები, დაქანება და დაქანების კუთხე
	გეოლოგიური ინდექსი
	სტრატეგრაფიული საზღვარი
	წყარო
	ტექტონიკური რღვევა: 1. არსებული 2. სავარაუდო

ონის ჰესების კასკადი.
ონი-2 ჰესი.
საინჟინრო გეოლოგია
გეოლოგიური პროფილი

Scale 1:30,000



სს „ონი კასკადი“							
 LAHMEYER INTERNATIONAL <small>A company of</small> TRACTEBEL <small>ENERGIE</small>			 ონი კასკადი				
ონის ჰესების კასკადის პროექტი							
		Name	Date	<div>ონი-2 ჰესი</div> <div>საინჟინრო გეოლოგია</div> <div>გეოლოგიური პროფილი</div>			
Prepared	Höllerhage	12/2018					
Checked	Meyer	01/2019					
Approved	Meyer	01/2019					
Scale	1:30,000						
Supersedes:							
31 – 00080 – 3 – 4130 – N – 2101							
Project No.		Phase	Group	Doc. Type	Document No.	Rev.	Sheet